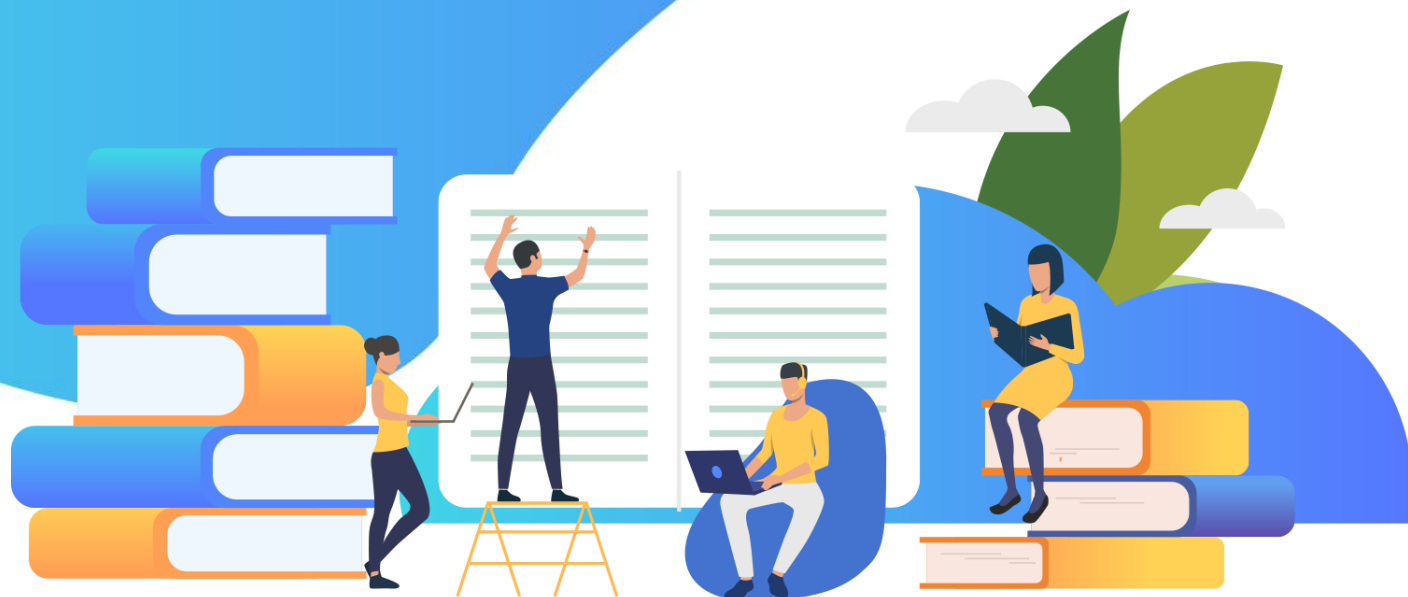


ШКОЛА – СРЕДА СОЦИАЛЬНОГО ФОРМИРОВАНИЯ БУДУЩЕГО ДОСТОЙНЫХ ГРАЖДАН СТРАНЫ

Сарбасова Сауле Багауовна, доцент кафедры
«Социальная работа и туризм» Казахский
Университет Экономики, Финансов и
Международной Торговли



Первооткрыватели теоретического осмысления социальной работы: Алиса Соломон (Германия); Мария Гахери (Франция); Елизавета Фрай (Англия); Джейн Адамс, Мэри Ричмонд (США).

Определение социальной работы,
данное М. Ричмонд

социальная работа – это искусство помощи; процесс взаимодействия социального работника и клиента «как использование здравого смысла в бессмысленной ситуации»



Основные методы социальной работы

Первичные методы

Вторичные методы

Классические методы:

- индивидуальная помощь;
- работа с группой;
- работа в общине (коммьюните)

Новые методы:

- индивидуальная терапия;
- семейная терапия;
- групповая терапия

- супервизия;
- планирование;
- консультация;
- практическое сопровождение;
- организационное развитие;
- менеджмент

Социальная работа в общине (коммьюните)
Социальная работа в микрорайоне

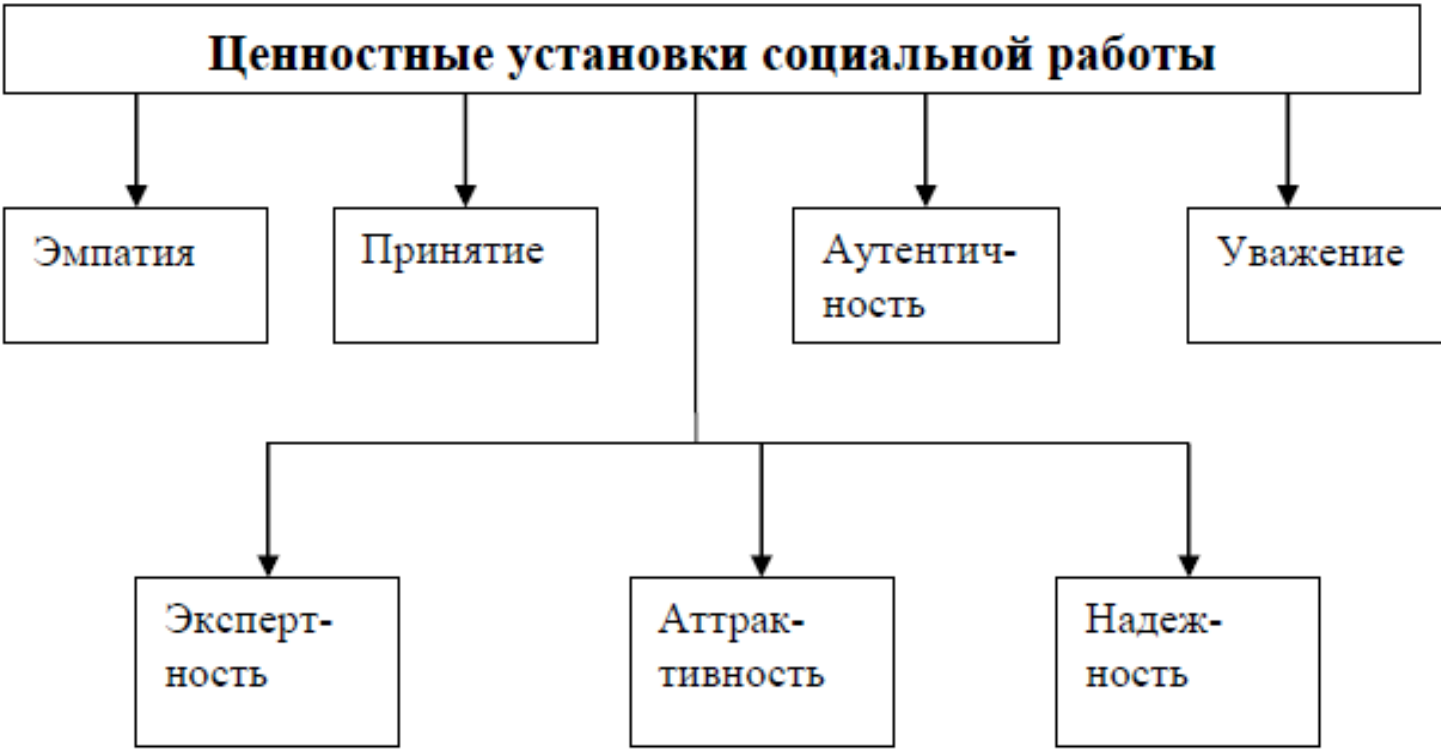
Парадигмы философии социальной работы

Философия
гуманизма

Философия по-
зитивизма

Философия про-
фессионализма



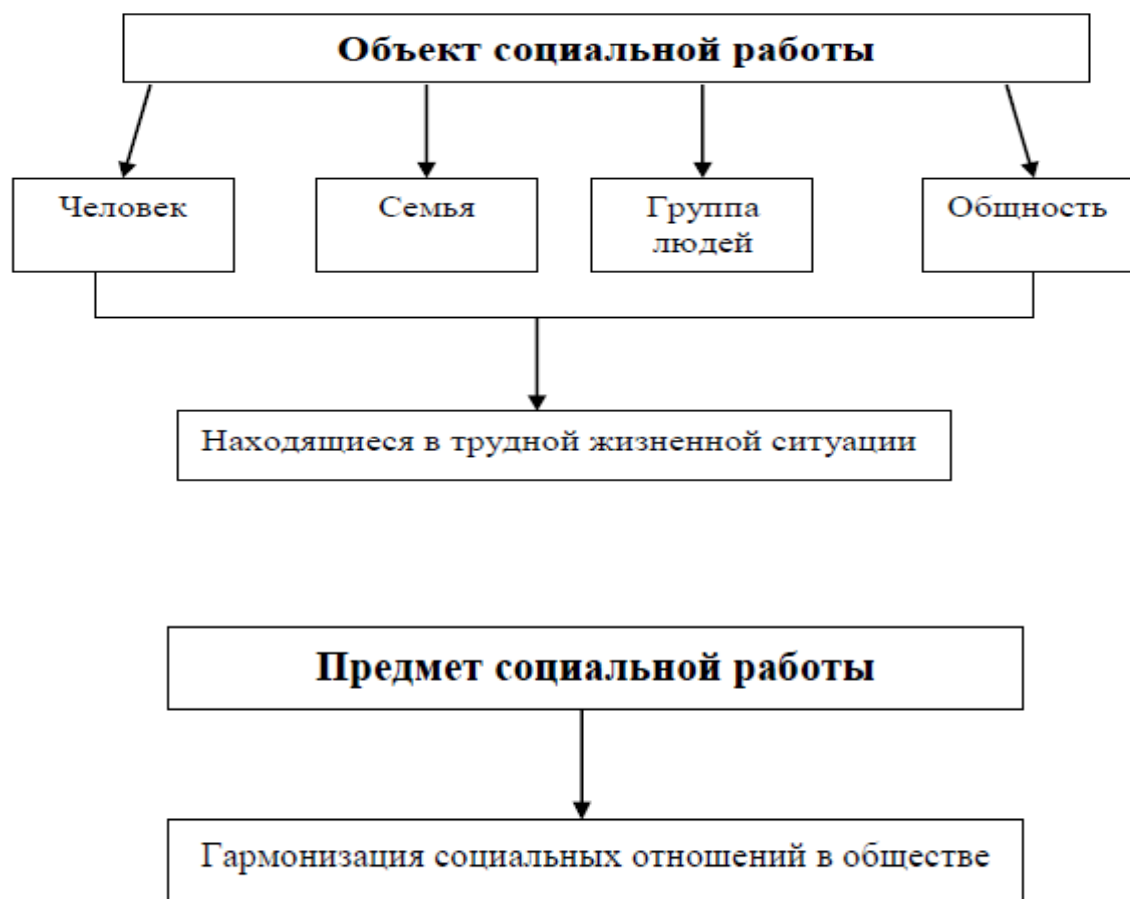


Основное проблемное поле человека – социального

Общие темы	Уязвимые группы
Нищета	Дети
Дискриминация по признаку пола	Женщины
Расизм	Лица пожилого возраста
Религия	Инвалиды
Окружающая среда и развитие	Заклученные, в том числе лица, лишённые свободы передвижения
	Беженцы
	Мигранты



Социальная работа в системе научного знания



Категории социальной работы

Категории, не являющиеся специфическими для социальной работы

- социальные отношения;
- социальная деятельность;
- социализация;
- личность и т.д.

Категории, относящиеся к теории социальной работы по преимуществу, но используемые также другими отраслями знания

- психосоциальная работа;
- реабилитация;
- семейный конфликт и т.д.

Категории, являющиеся собственно категориями социальной работы

- социальное обслуживание;
- социальный работник;
- адресная социальная помощь;
- меры социальной поддержки и т.д.

Психодинамические, кризисно-ориентированные и другие теории социальной работы

Теории	Индивидуализация	Признаки психологии и социологии	Взаимоотношения	Организационный контекст	Определение потребностей	Обслуживание социальной структуры	Защита
Психодинамическая	Ярко выражена	В большей степени применение психоаналитической теории, в меньшей – социологии, психологии, немного прагматики и других концепций	Ярко выражены	Не решающий, но может фокусировать работу	Ярко выражены диагностическая и медицинская модель; внутренние потребности особого свойства	Семья — источник проблем и фокус лечения; община менее важна	Объяснение индивидуального источника проблем; не методы защиты, но только решение специфических проблем
Кризисно-ориентированная	Ярко выражена	Кризисное использование эгопсихологии Эриксона; некоторые социальные аспекты; задачи ориентированное применение некоторой и полной информации	Да, но в обеих применяются контракты и активаты как сосредоточение работы	Не решающий	Ярко выражены в диагностике и оценке	Семейная или другие виды поддержки в кризисной работе; социальные проблемы не решаются	Только для решения специфических проблем
Бихевиористская	Ярко выражена	Изучение теории, включая социальную; минимум социологии	Слабое, но сосредоточены на специфических процедурах	Не решающий	Ярко выражены в диагностике и оценке	Социальные проблемы не решаются; используются для поддержки семьи	Не являются целью; доверительное действие и объяснения допустимы



Системная	Присутствует, но индивидуальное видится как часть большей системы	Социально-системная теория, но допустимо использование некоторых психологических и социологических идей	Взаимоотношения важны, но только с клиентом	Слабая система для вмешательства	Некоторый акцент на оценке; требует социального определения в системе	Слабые системы относительно семьи и общины	Относятся к слабой функции
Гуманистическая	Ярко выражена	Экзистенциальный, субъективный, философский; объективный. Знание менее важно	Ярко выражено	Не решающий	Самоактуализация внутренней потребности слаба	Не являются слабыми; четко индивидуалистично	Не является слабой; главный фокус — собственно цели клиента
Рольевая коммуникация	Присутствует, но акцент делается на социальную и персональную интеракцию	Социальная психология	Методы и познание более слабые	Не решающий	Не является слабым, поведение социально определено	Не являются слабыми	Не является слабой, но доверительная специфичность объяснения допустимы
Когнитивная	Присутствует, но акцент делается на изучение и адаптацию к окружающей среде	Большой частью когнитивная и изучающая теория	Да, но акцент на собственно работе клиента	Не решающий, можно соучаствовать в решении проблем клиента	Не решающее, роль клиента слабо выражена	Четко индивидуалистично	Не является целью, в центре — действия клиента



Марксистско-радикальная	Присутствует, но под углом зрения главной идеи о социальной обусловленности проблемы	Социологический; психологический аспект развит слабо	Да, если речь идет об активизации участия, но не с целью изменений, касающихся личности	Четкий акцент на бедности, классовые и организационные аспекты работы	Слабое, но многие потребности являются главными для социальных классов	Решающие элементы происхождения и резолюция проблемы	Слаба как внутренняя стратегия, ведет к социальной перемене
Уполномочивающая, адвокативная	Присутствует, но социальная утнетенность является главной особенностью толкования проблемы	Социологический; социально-психологические объяснения утнетенности	Да, особенно для преодоления затруднений	Ярко выражен; слабо с решением организационных проблем	Слабо, особенно в борьбе стереотипов	Слабо как источник поддержки и участия; еще более слабой является община	Центральный аспект теории





Значимым вкладом Евразийского Национального Университета им. Л.Н. Гумилева (ЕНУ) в подготовке кадров в области социальной защиты населения Казахстана явился первый выпуск специалистов по новой профессии «Социальная работа» со множеством специализаций в зависимости от ведомственной подчиненности: «Социальная педагогика и история», «Социальная педагогика и правоведение», «Социальная педагогика и психология» и т.д.



Сегодня уже в 40 учебных заведениях (колледжах и вузах) идет трехуровневая подготовка по образовательной программе «Социальная работа»: *бакалавриат, магистратура и докторантура.*

ЕНУ в период с 1996 по 1998 годы подготовил 60 выпускников с присвоением квалификации «Социальный педагог и психолог» – это студенты, поступившие в Целиноградский государственный педагогический институт им. С. Сейфуллина (ЦГПИ) с 1992-1994 годы.

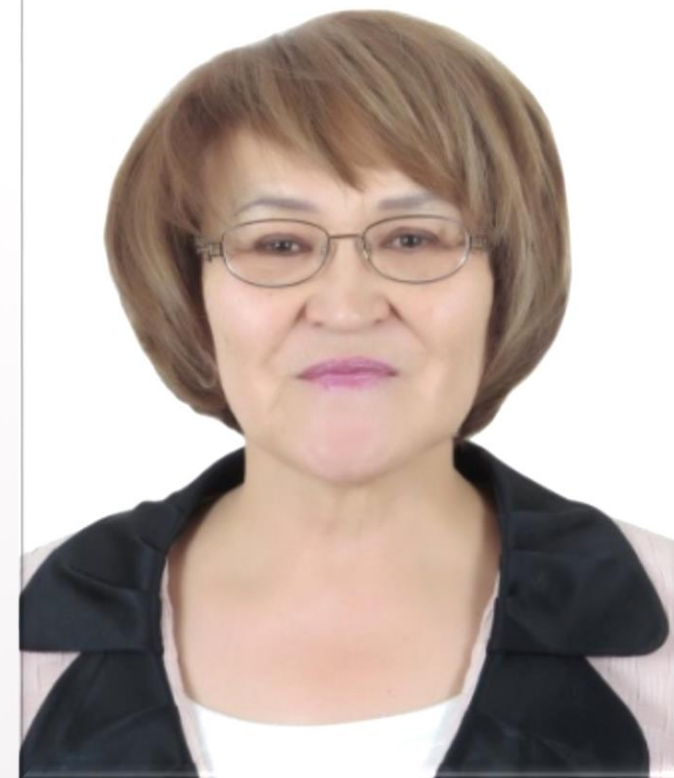


Особая роль ЕНУ в открытии новых специальностей «Социальная педагогика» и «Социальная работа» обусловлена тем, что на базе был создан *Республиканский Центр социальной педагогики и социальной работы (РУМЦ)* в соответствии с приказом Министерства образования Республики Казахстан №41 от 28 января 1992 года.

Председателем Президиума РУМЦ назначен ректор ЦГПИ *Кусаинов Амангельды Кусаинович*, доктор исторических наук, профессор.



С декабря 1992 года РУМЦ по предложению ректора ЦГПИ Кусаинова А.К. возглавила старший преподаватель кафедры ПМНО ***Сарбасова Сауле Багауовна***, кандидат педагогических наук, доцент (приказ №4 от 05.01.1993г.).



Цель РУМЦ: организация и координация учебно-методической деятельности педагогических вузов по подготовке социальных педагогов, а также развитие социальной работы, включающей психолого-педагогическую, правовую, экономическую защиту детей и юношества.

Задача РУМЦ: сформировать понимание будущими социальными работниками главного тезиса их профессиональной деятельности - для лечения социальных болезней человека необходимо высвободить, развить и преумножить ресурсы личности и ее социального окружения, и, прежде всего, семьи.

Реализация цели и задач РУМЦ в лице Сарбасовой С.Б., Тесленко А.Н., Забировой А.Т., Ивановой Н.В. была начата с формирования понимания ректорами вузов необходимости открытия новой специальности.

Так, в кратчайшие сроки была проведена следующая большая скрупулезная работа, а именно:

* организовано участие ректоров 19 областных педагогических вузов и местных исполнительных органов в Международных семинарах и курсах в г.Москва, г.Коломна и других городах, в которых принимали участие международные эксперты, представители стран дальнего зарубежья, где специальность «Социальная работа» имеет 100-летнюю историю.

* организованы республиканские курсы по подготовке социальных педагогов совместными усилиями РУМЦ и Целиноградского областного института усовершенствования учителей

* реализовано несколько научных проектов, «круглых столов», научно-практических и учебно-практических конференций. Например, территориальный исследовательский проект «Школа как социально-педагогический центр микрорайона»

Цель этого проекта – перестройка всей системы воспитательного процесса путем взаимодействия и сотрудничества всех социальных институтов, находящихся в микрорайоне школы как модели общества.



Руководитель проекта - Сарбасова С.Б., директор РУМЦ, к.п.н., доцент.
Научные руководители проекта: автор проекта Тесленко А.Н., методист РУМЦ; Забирова А.Т., методист РУМЦ, кандидат социологических наук.

В 1998 году, в связи с объективными обстоятельствами по просьбе директора РУМЦ Сарбасовой С.Б. и по согласованию с Министерством образования Казахстана и ректоратом КарПИ, функции РУМЦ были переданы кафедре педагогики КарПИ, где **был открыт социальный факультет.**

Впоследствии, после объединения КарПИ и КарГУ, Учебно-методическое объединение (УМО, ранее РУМЦ) функционировало под руководством проректора КарГУ Абдыманапова С.А., доктора педагогических наук, профессора. Сейчас УМО социальной работы функционирует в ЕНУ на кафедре «Социология».



Социальное благополучие является составным элементом более широкого понятия – качества жизни (КЖ)



Благодарю за внимание!

